



NGYヒルズ百合ヶ丘外觀北西面

北島恒例

アフターフォロー

談義

竣工後の 「NGY ヒルズ百合ヶ丘」を訪ねて

ただいま施工中!

- ・登戸小学校校舎増築その他 その1工事
- ・香林寺本堂 耐震補強及び改修工事

北島工務店にお任せください!

- ・リフォーム事例集【マンションの退室 リニューアル工事】

Play Back 写真でたどる麻生の歴史

- ・私たちが選んだSE構法の空間づくり 第22部「構造用集成材という選ばれた素材」
- ・ちょっと一息「クロスワードパズル」
- ・編集後記



川崎市まちなみシリーズ～丸山教本庁 フジ〜

竣工後の「NGYヒルズ百合ヶ丘」を訪ねて

2025年7月に「(仮称)高石大塚ビル新築工事」として着工し、今年3月19日に引渡しを完了した「NGYヒルズ百合ヶ丘」。百合丘駅から徒歩8分ほどの高立地に23戸学生マンションが完成しました。今回は建築主であるO様にお話を伺いました。

■まず、今回の計画に至った経緯を教えてください。

所有マンションの借入金の返済が終了し、今後の相続対策も含め新規借入を考えて計画しました。



▲外観北東面



▲エントランス廻り

■百合丘駅から徒歩8分、世田谷町田線から望める場所に建物が完成しました。感想をお聞かせください。

東向きで眺望も良く、単身者学生には最適な環境になると考えています。



▲エントランスホール



▲エレベーターホール



▲駐車場



▲館銘版

を訪ねて

■建物用途は学生マンション(共同住宅)ですが、居住者に期待することや望むことなどお聞かせください。

駅にも近く、近隣に大学も多いので少しでも永く入居して欲しいです。



▲Aタイプ 洋室



▲Aタイプ 玄関・廊下



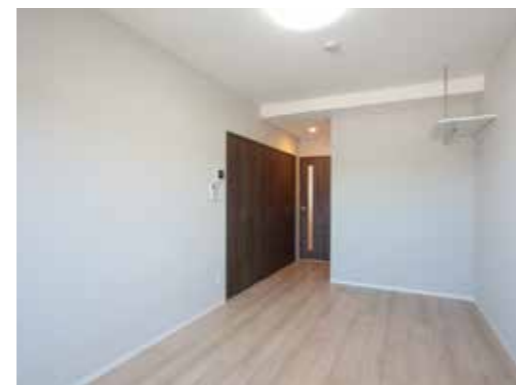
▲Aタイプ 浴室



▲Aタイプ トイレ

■弊社へのご意見、ご感想をお聞かせください。

地元で最も信頼できる企業だと思っています。今後ともよろしくお願い致します。



▲Cタイプ 洋室



▲Cタイプ キッチン



▲Cタイプ 洗面室



▲共用廊下

■最後に今後の展望をお聞かせ下さい。

世代交代をスムーズに行い、老後を自由に過ごしたいと思っています。

【NGYヒルズ百合ヶ丘 建物概要】

所在地:川崎市麻生区高石3丁目

建築面積:252.58㎡

構造:RC造

延べ面積:994.85㎡

階数:地下1階 地上4階建

用途:共同住宅

設計施工:株式会社北島工務店





ただいま施工中!

登戸小学校校舎増築その他 その1 工事

登戸小学校に新たな校舎を増築する計画です。その1工事では1階に昇降口と給食室を配置し、2階に普通教室4室を擁する校舎を令和9年1月までに増築します。新設の給食室を供用開始後に既存の給食室を令和9年4月～6月で解体します。令和9年7月からはその2工事として既存給食室解体跡地に図書室・理科室・音楽室・普通教室などを整備していきます。現在基礎躯体工事を進めております。工事期間中は児童・職員の皆様や周辺住民などご迷惑をおかけするかとおもいますが、関係各所と協力し安全第一で工事を進めてまいります。

【建物概要】

所在地:川崎市多摩区登戸1329番地
 構造:RC造
 階数:地上3階建
 建築面積:1,233.20㎡
 延べ面積:2,510.16㎡
 用途:学校
 設計:株式会社豊建築事務所
 施工:北島・小川共同企業体



着工前



外構解体状況



仮囲い状況



山留親杭建込状況



掘削状況



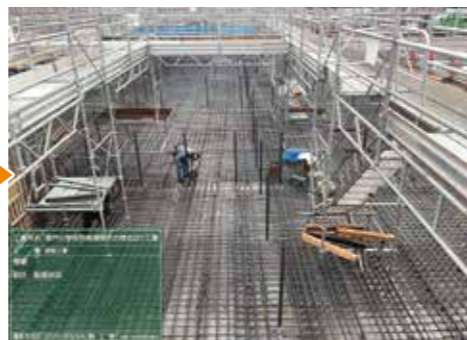
地盤改良固化剤散布状況



地盤改良攪拌状況



捨てコンクリート打設状況



耐圧版配筋状況



基礎配筋状況



耐圧版コンクリート打設状況



基礎立上り型枠建込状況



ただいま施工中!

香林寺本堂 耐震補強及び改修工事

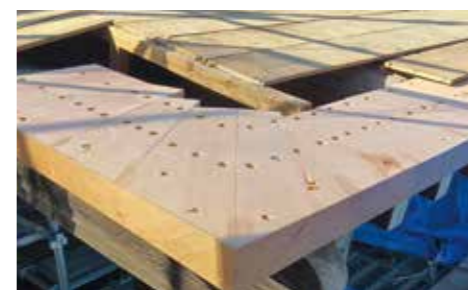
前号でもご紹介した臨済宗・建長寺派 南嶺山 香林寺の本堂を改修して長寿命化する工事です。耐震補強の方法としては、床を撤去して基礎部分を顕わにし、既存基礎に補強鉄筋緊結した上で、根巻コンクリート打設して建物の足元を頑丈にします。上屋の補強方法は、漆喰壁を撤去して柱・梁の接合部に耐震リング・仕口ダンパーと呼ばれる耐震性を高める金物を設置し、一部に荒壁パネルと言う土壁の調湿・調湿性を備えながら耐震性を高めたパネルを設置します。さらに既存の瓦屋根を金属屋根に葺き替えて建物全体の軽量化して耐震性の向上を図ります。これらの工事にともない内外装を全面的に更新いたします。屋根の葺替えも終わり、現在最終仕上げの段階に入っております。引渡し間近となりましたが、さらに気を引き締めて安全第一で工事を進めてまいります。

【建物概要】

所在地:川崎市麻生区細山3-9-1
 構造:木造
 階数:平屋建
 建築面積:186.36㎡
 延べ面積:137.47㎡
 設計:株式会社ポロステデザインシステム
 施工:株式会社北島工務店



屋根切裏甲交換状況



切裏甲交換完了部分



垂木取付状況



野地板増張状況



ルーフィング張状況



芯木取付状況



木部灰汁洗い状況



天井鏡板取外し状況



外壁庇子下見板張状況



火頭窓取付状況



銅板本瓦葺き状況



鬼瓦取付状況

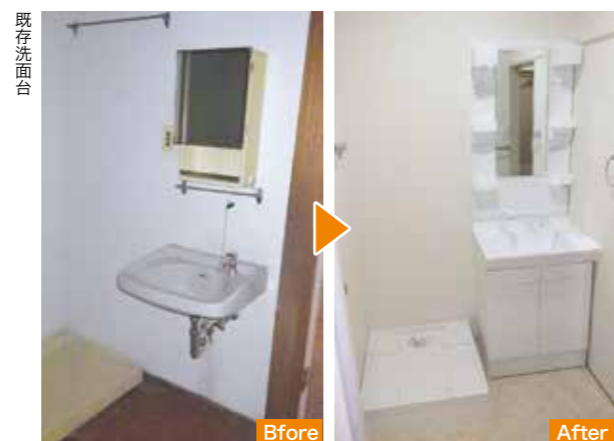
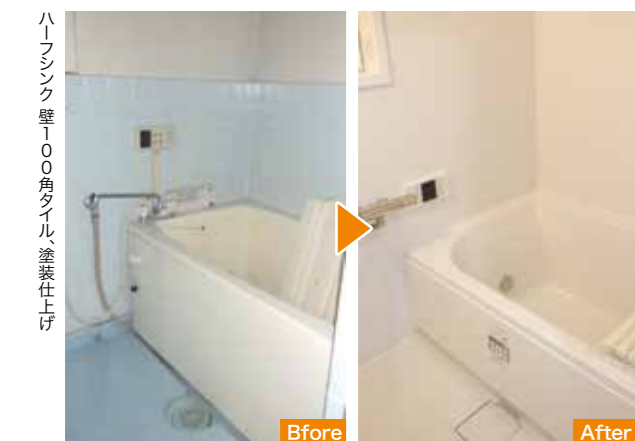
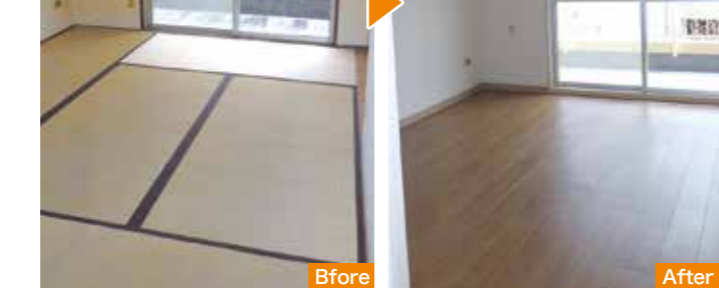


北島工務店にお任せください!

マンションの退室リニューアル工事

弊社施工で1978年竣工、約48年経過したRC造3階建てのファミリータイプのマンションです。建物竣工時より改修を行っていない3LDKの部屋で和室が3部屋畳敷きの仕様となっております。今回、長年お住いになられていた入居者様の退去に伴いリニューアル工事をさせて頂きました。和室を全て洋室フローリング貼り、流し台をシステムキッチン、浴室を在来工法で設置されていた物をユニットバス仕様、洗面台+鏡だったものを洗面化粧台に交換して室内をリニューアルさせて頂きました。

発注者 K様
 着工年月 2026年1月
 竣工年月 2026年3月
 所在地 川崎市多摩区栗谷
 用途 共同住宅
 構造規模 RC造5階建
 延床面積 1,332.06㎡



キタジマのリフォーム

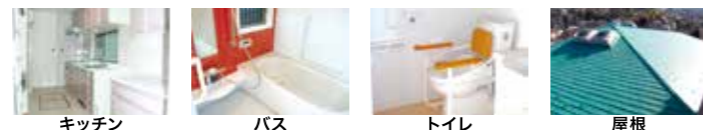
この安心感…なるほど!これがゼネコンの技術力!

一級建築士・一級施工管理技士が「住まいづくり」にきめ細やかな対応を致します。

リフォームスタッフ全員集合!

おまかせください。地元ゼネコンだから安心です!

お客様のライフスタイルに合わせた”住まい”を提案いたします!!
 外壁・屋根の補修、塗装、葺き替えや耐震補強など建物のリニューアルや、生活スタイルの変化に応じた住空間のリニューアル。リフォームの内容はもとより、ご予算のこと、工事期間のことなど何でもご相談下さい。



お問い合わせは 株式会社 北島工務店 住宅&リフォームセンター TEL.044-952-1000

PLAY BACK 写真でたどる麻生の歴史

2005年(平成17年)

かがやいて麻生(麻生区イメージソング)

第20回麻生音楽祭を記念して、麻生区イメージソング「かがやいて麻生」が作られ、音楽祭で披露された。歌詞は公募で選ばれた。独唱、合唱団、吹奏楽、オーケストラ、ポップス版が収録され、記念CDが作られた。



ミニたまゆり

子どもがつくる町「ミニたまゆり」が調布学園短大(現田園調布学園大学)で開催され、毎年行われている。子どもたちが様々な仕事に就き、仕事を体験した子どもたちにはお給料が支払われ、税金を徴収し残ったお金をで、買い物・食事・ゲームに参加、社会の仕組みを学ぶ。



北島工務店はこの年、宮前スポーツセンター、栗木台かわぐちクリニック、十二神社など施工しました。



宮前スポーツセンター



栗木台かわぐちクリニック



十二神社

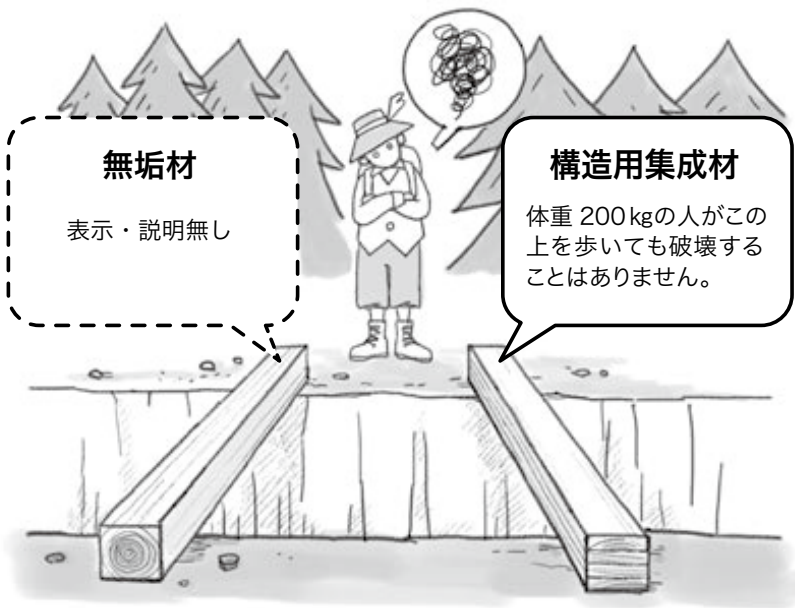
私たちが選んだSE構法の空間づくり

キタジマが自信を持っておすすめするSE構法。その理由を紹介していきます。

第22部 「構造用集成材という選ばれた素材」

構造用集成材とは どんな素材？

Q. どちらを選ぶ？
どちらが安心？



Q. なぜ薄い板を
貼り合わせて
いるの？

性能が明確だから

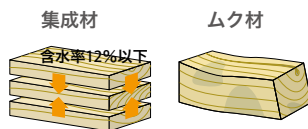
構造計算をするには、材料の強度がはっきりしていることが重要です。1枚1枚の板の強度を専用マシンでしっかりと確認していきます。

品質のばらつきが少ないから

1本1本の強度を確かめ、選別し、欠点のある箇所は取り除き、効率よく貼り合わせていくので、強度が均一な材料がつけれます。

反りや狂いが少ないから

木をしっかりと乾燥させているため、反りや狂いといった、将来的な変形が少ないのも特徴です。



ちょっと一息「クロスワードパズル」

下の設問に答えて a~e の文字を並べると建築用語になるよ。できるかな？

1		2	3	
	b		a	
		6		
7	4			5
				c
	8			e
9			10	
	d			

タテのカギ

- 日本最大の湖。滋賀県にある湖。
- 寒い地域に生息し、サンタのそりを引くことで知られる動物。
- 英語で「自転車」のこと。
- 乱雑なさま。ぞんざいなさま。
- 家の中で火をたくための四角い囲み。

ヨコのカギ

- プールで泳ぐ練習に使う浮き具。
- 「ある」の反対の言葉
- 利口ぶって生意気なさま。
- 100万分の1を表す、単位の前につく言葉。
- 食〇〇、物〇〇、強〇〇
- 深い青色が特徴の宝石で、「ラピスラズリ」とも呼ばれる。

答え



建設現場で足場を組んだり、鉄骨を組み上げたりする職人で、高所での作業を専門とする。現場の安全を左右する重要な役割を担う。



【編集後記】

春のやさらかな陽気とともに、街の風景も少しずつ彩りを増してきました。新生活が始まるこの季節、住まいについて改めて考える方も多いのではないのでしょうか。今号が皆さまの暮らしづくりのヒントとなれば幸いです。これからも地域に寄り添った情報をお届けしてまいります。